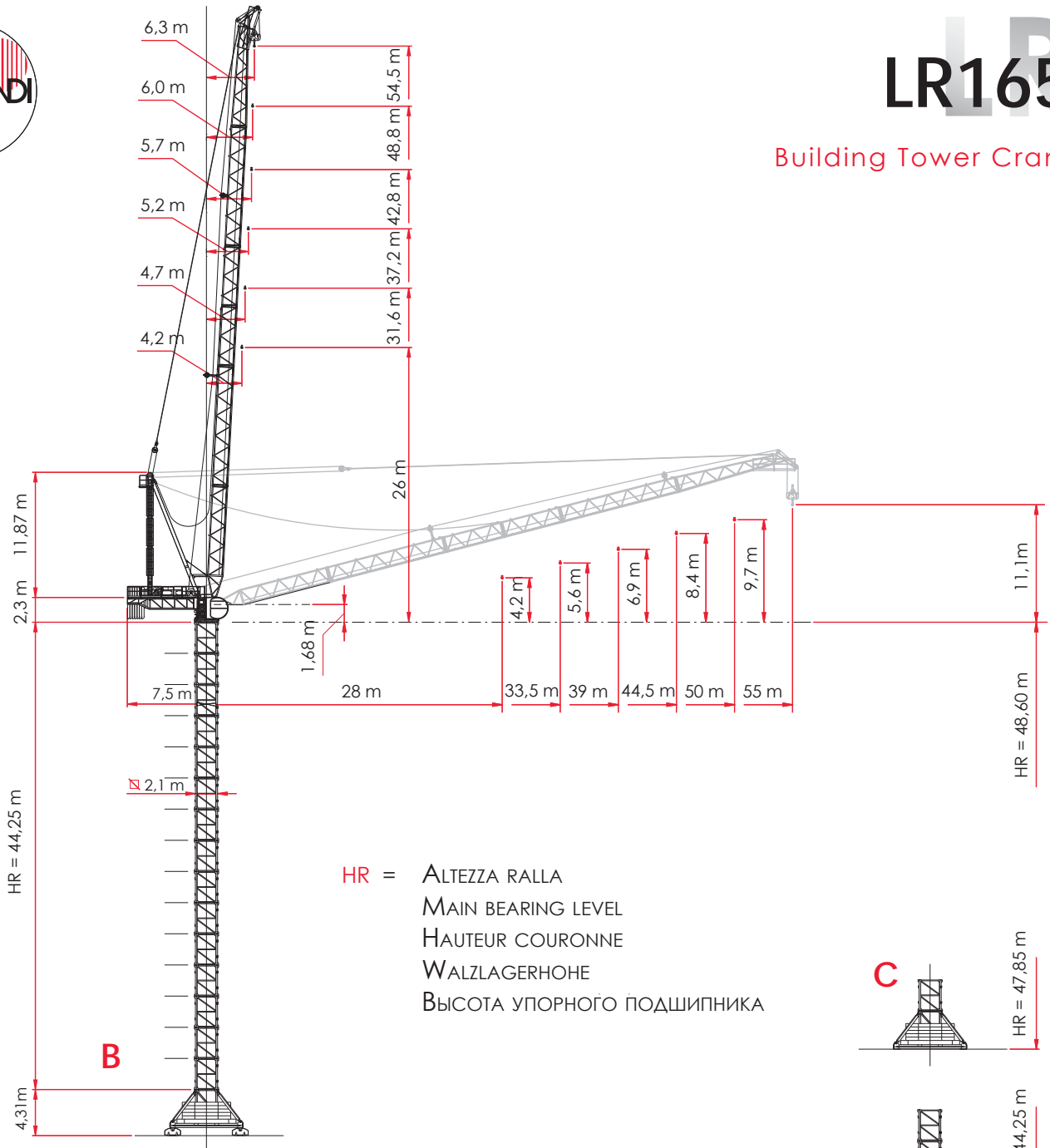




# LR165

Building Tower Cranes



HR = ALTEZZA RALLA  
 MAIN BEARING LEVEL  
 HAUTEUR COURONNE  
 WALZLAGERHOHE  
 ВЫСОТА УПОРНОГО ПОДШИПНИКА

## RAIMONDI CRANES

S.p.A.

C.so Garibaldi, 253 - 20025 Legnano (MI) Italy

Tel. +39.0331.548061 Fax +39.0331.450400

<http://www.raimondicranes.com>



A4 FEM1.001

**I**

SCHEDA TECNICA

**GB**

TECHNICAL DATA SHEET

**F**

FICHE TECHNIQUE

**D**

TECHNISCHE INFOKARTE

**RUS**

ТЕХНИЧЕСКИЕ  
ХАРАКТЕРИСТИКИ

**B** GRU TRASLANTE

TRANSLATING CRANE

GRUE À TRANSLATION

FAHRBARER KRAN

КРАН ПЕРЕДВИЖНОЙ

**C** GRU SU BASE

CRANE ON CROSSBASE

GRUE SUR CHASSIS

KRAN AUF GRUNDPLATTE

КРАН НА ОСНОВАНИИ

**D** GRU SU PLINTO

CRANE ON PLINTH

GRUE SUR PLINTHE

KRAN AUF FUNDAMENTPLATTE

КРАН НА ФУНДАМЕНТЕ

**E** GRU SU PIEDI REGOLABILI

CRANE ON ADJUSTABLE FEET

GRUE SUR PIEDS RÉGLABLES

KRAN AUF VERSTELLBAREN FÜSSEN

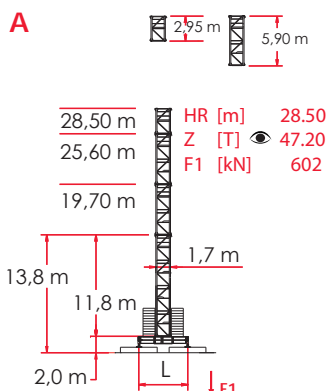
КРАН НА РЕГУЛИРУЕМЫХ ЛАПХ



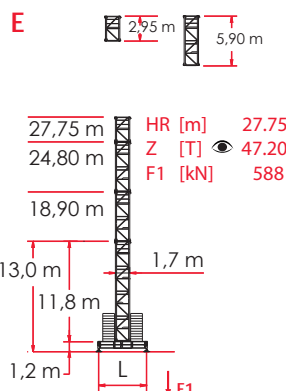
**CONFIGURAZIONE TORRE - REAZIONI - LR165**

TOWER CONFIGURATION - REACTIONS / CONFIGURATION TOUR - RÉACTIONS / KONFIGURAZION MIT TURM - REAKTIONEN / КОНФИГУРАЦИЯ БАШНИ - РЕАКЦИИ

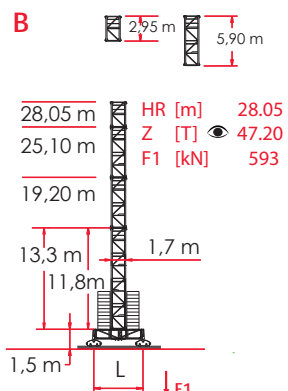
□ 1,7 L = 6.0 m



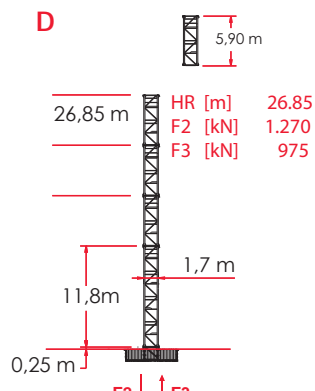
□ 1,7 L = 6.0 m



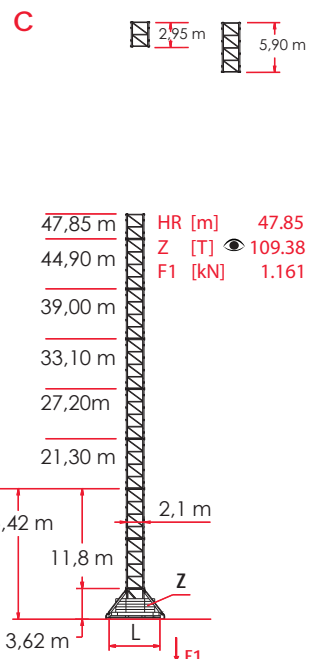
□ 1,7 L = 6.0 m



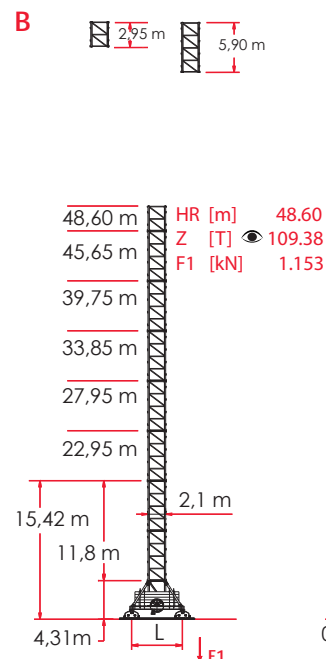
□ 1,7



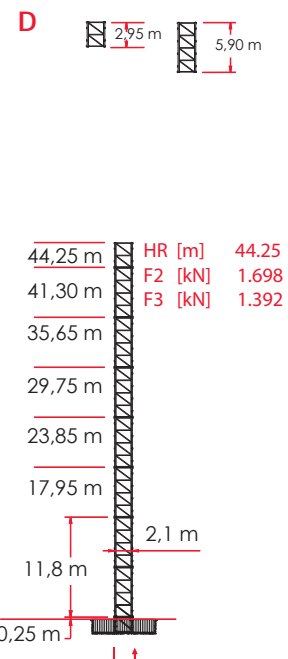
□ 2,1 L = 6.0 m



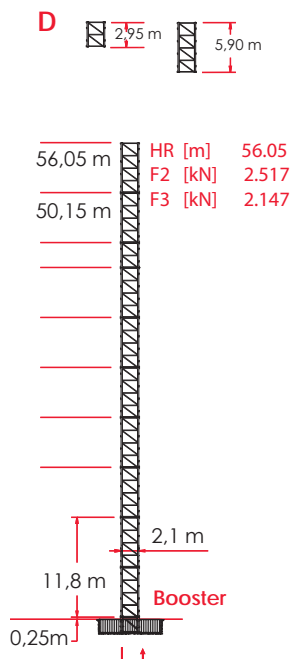
□ 2,1 L = 6.0 m



□ 2,1 L = 6.0 m



□ 2,1

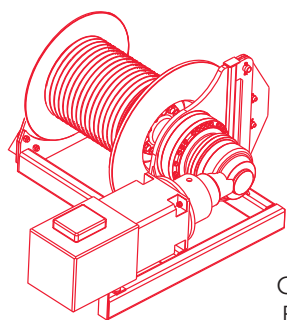


Attenersi alla zavorra indicata / Comply with the specified ballast / S'en tenir au lest indiqué / Unbedingt die angegebenen Ballastwerte einhalten / Соблюдать указанный балласт

I	GB	F	D	RUS
<b>HR [m]</b> Altezza ralla	MAIN BEARING LEVEL	HAUTEUR COURONNE	WALZLAGERHOHE	ВЫСОТА УПОРНОГО ПОДШИПНИКА
<b>Z [T]</b> ZAVORRA IN TONNELLATE	BALLAST IN TONS	LEST EN TONNES	BALLAST IN TONNEN	БАЛЛАСТ В ТОННАХ
<b>F1 [kN]</b> SFORZI MASSIMI AL PIEDE	MAX STRESSES AT THE FOOT	EFFORTS MAX. AU PIED	MAX. BEANSPRUCHUNG AM FUSS	МАКС. УСИЛИЯ НА ПОДНОЖИЕ
<b>F2 [kN]</b> SFORZI COMPRESSIO-NE MONTANTE	BAR COMPRESSION STRESSES	EFFORTS COMPRESSION MONTANT	MAX. KOMPRESSIIONSKRÄFTE AM KRANBEIN	УСИЛИЯ КОМПРЕССИИ НА СТОЯК
<b>F3 [kN]</b> SFORZI TRAZIONE MONTANTE	BAR TRACTION STRESSES	EFFORTS TRACTION MONTANT	ZUGKRÄFTE AM KRANBEIN	РАСТЯГИВАЮЩИЕ УСИЛИЯ НА СТОЯК

### CARATTERISTICHE AZIONAMENTI PRINCIPALI

MAIN DRIVE CHARACTERISTICS / CARACTÉRISTIQUES ACTIONNEMENTS PRINCIPAUX / HAUPTBEDIENUNGSEIGENSCHAFTEN /  
ХАРАКТЕРИСТИКА ГЛАВНЫХ ПРИВОДОВ



380 VOLT ± 5%

**P**



CV-ch Ps-hp    kW    m.    Kg.    m/min.    Kg.    m/min.

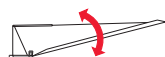
Model	CV-ch	Ps-hp	kW	m.		Kg.	m/min.	Kg.	m/min.
10,0 T 60 HP – 5/10VF	60	45	250 450 LB	1		5000	8	10000	4
				2		5000	18	1000	9
				3		5000	30	10000	15
				4		3500	48	7000	24
				5		2400	60	4800	30
					0 – 750 (*)	80 (*)	0 – 1500 (*)	40 (*)	
12,0 T 75 HP – 6/12VF	75	55	300 500 LB	1		6000	8	12000	4
				2		6000	24	12000	12
				3		6000	40	12000	20
				4		3600	64	7200	32
				5		2500	80	5000	40
					0 – 1000 (*)	104 (*)	0 – 2000 (*)	52 (*)	

08 / 05 - 2000 n. 2000/14/CE



0 / 0,7 r.p.m.    **P** = 2 X 4 kW

(\*) VELOCITÀ REGOLATA AUTOMATICAMENTE DA SENSORE DI CORRENTE



14,5° / 85°    **P** = 45 kW

SPEED AUTOMATICALLY CONTROLLED BY A CURRENT SENSOR

1,9 / 0,7 min    **P** = 55 kW

VITESSE RÉGLÉE AUTOMATIQUEMENT PAR CAPTEUR DE COURANT



18 m/min    **P** = 4 X 4 kW

AUTOMATISCH DURCH STROMSENSOR GEREGELTE GESCHWINDIGKEIT

СКОРОСТЬ АВТОМАТИЧЕСКИ РЕГУЛИРУЕТСЯ ДАТЧИКОМ ТОКА

**I**



FUNE

**GB**

ROPE

**F**

CABLE

**D**

SEILE

**RUS**

ТРОСЫ



MARCIA

STEP

VITESSE

BETRIEB

ПЕРЕДАЧА



CARICO

LOAD

CHARGE

LADUNG

ГРУЗ



VELOCITÀ

SPEED

VITESSE

GESCHWINDIGKEIT

СКОРОСТЬ



**P** POTENZA

POWER

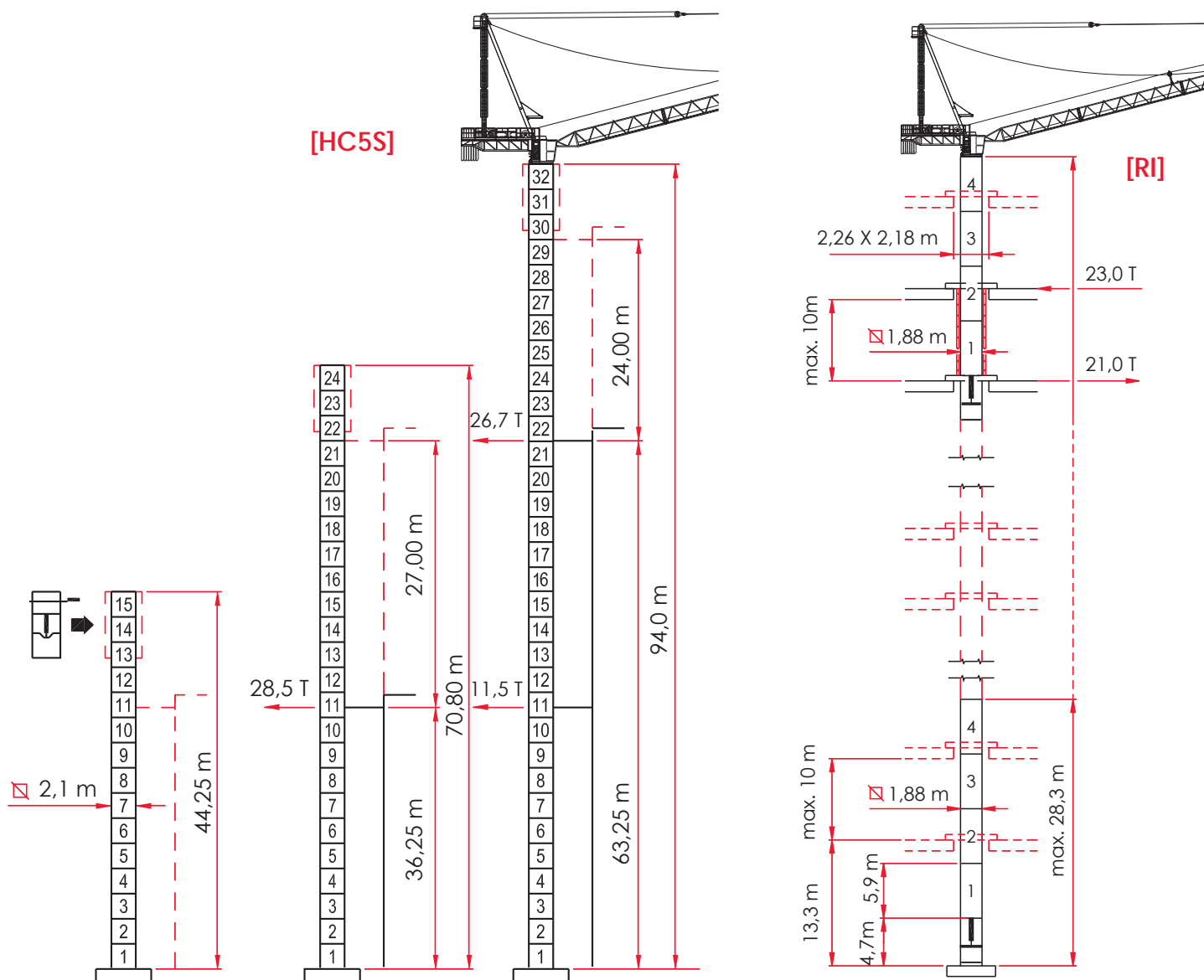
PUISSANCE

LEISTUNG

МОЩНОСТЬ

ALTRE INSTALLAZIONI - LR165

LOADING PLAN / AUTRES INSTALLATIONS / LADEPLAN / ДРУГИЕ УСТАНОВКИ



**I**  
**[HC5S]** SOPRALZO  
 IDRAULICO  
 2,1 / 45

**GB**  
 TELESCOPABLE  
 2,1 / 45

**F**  
 EXTERNAL CLIMBING  
 2,1 / 45

**D**  
 KLETTERKRANE  
 2,1 / 45

**RUS**  
 ГИДРАВЛИЧЕСКОЕ  
 НАРАЩИВАНИЕ  
 2,1 / 45

**[RI]** GRU IN  
 CAVEDIO  
 1,88 / 42

TÉLESCOPAGE SUR  
 DALLES - 1,88 / 42

CLIMBING CRANE  
 1,88 / 42

KLETTERKRANE IM  
 GEBÄUDE - 1,88 / 42

Поднимающийся на  
 плитах перекрытия  
 1,88 / 42

## DIAGRAMMA DI PORTATA

RANGE DIAGRAM / DIAGRAMME DE CHARGE UTILE / BELASTBARKEITSDIAGRAMM / ДИАГРАММА ГРУЗОПОДЪЕМНОСТИ

LR 165	12.000 Kg / 6.000 Kg						12.000 Kg / 6.000 Kg ULTRALIFT					
	28	33,5	39	44,5	50	55	28	33,5	39	44,5	50	55
0,0 ▶	4,2	4,7	5,2	5,7	6,2	6,2	4,2	4,7	5,2	5,7	6,2	6,2
	23,6	22,7	22,3	21,9	21,8	21,6	24,9	24,3	23,7	22,9	22,4	22,1
20	12000	12000	12000	12000	12000	12000	12000	12000	12000	12000	12000	12000
21	12000	12000	12000	12000	12000	12000	12000	12000	12000	12000	12000	12000
22	12000	12000	12000	11915	11845	11589	12000	12000	12000	12000	12000	12000
23	12000	11752	11752	11204	11120	10868	12000	12000	12000	11934	11711	11264
24	11593	11102	10804	10554	10458	10210	12000	12000	11671	11252	11022	10588
25	10931	10502	10205	9957	9850	9605	11981	11423	11036	10625	10390	9968
26	10295	9945	9653	9406	9290	9049	11295	10827	10450	10047	9808	9397
27	9666	9424	9141	8897	8773	8536	10618	10271	9906	9513	9270	8869
28	9000	8935	8664	8425	8293	8060	9900	9748	9400	9017	8772	8381
29		8473	8219	7985	7847	7618		9254	8927	8555	8308	7927
31		7608	7409	7189	7043	6821		8330	8067	7720	4772	7109
33,5		6550	6518	6327	6175	6000		7200	7122	6816	6570	6228
35			6029	6000	5937	5742		6603	6328	6087	5994	
37			5619	5512	5372	5185		6000	5887	5727	5423	
39			5000	4993	4862	4685		5500	5347	5197	4910	
41				4512	4398	4233			4845	4715	4446	
43				4051	3972	3820			4366	4272	4023	
44,5				3700	3673	3535			4000	3962	3730	
46					3387	3264				3665	3452	
48					3020	2928				3284	3106	
50					2650	2612				2900	2783	
52						2313					2476	
55						1800					1950	

### UL [ULTRALIFT]












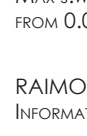

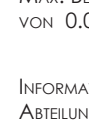
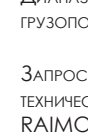




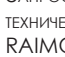
Con il sistema ULTRALIFT tutte le portate intermedie aumentano il carico del 10%

All intermediate loads are increased of 10% if the crane is equipped with ULTRALIFT control

Les charges intermediaires sont augmentes de 10% si la grue est équipée avec controle ULTRALIFT

Mit dem ULTRALIFT-System erhöhen alle Zwischenbelastbarkeiten die Last um 10%

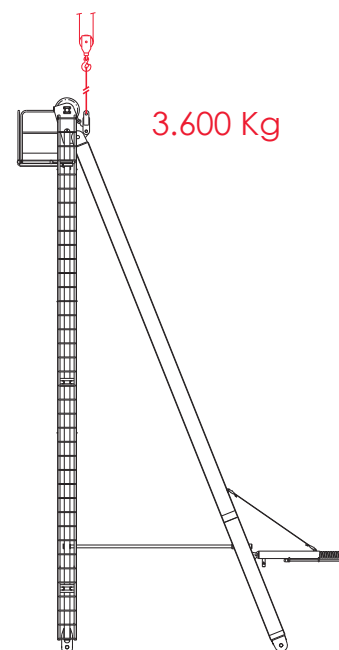
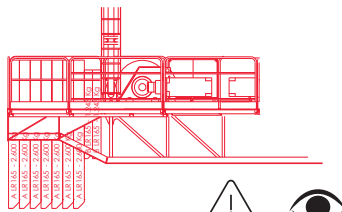
с системой ultralift все промежуточные грузоподъемности увеличиваются на 10%

I	GB	F	D	RUS
				
TIRO A DUE FUNI	TWO-ROPE PULL	TIR À DEUX CÂBLES	ZUG AN ZWEI SEILEN	ДВУКРАТНАЯ ЗАПАСОВКА ТРОСОВ
				
TIRO A QUATTRO FUNI	FOUR-ROPE PULL	TIR À QUATRE CÂBLES	ZUG AN VIER SEILEN	ЧЕТЫРЕКРАТНАЯ ЗАПАСОВКА ТРОСОВ
				
CAMPO DI PORTATA MASSIMA DA 0.0 m	MAX S.W.L. RANGE FROM 0.0 m	GAMME DE CHARGE UTILE MAXIMUM EN 0.0 m	MAX. BELASTBARKEITSBEREICH VON 0.0 m	ДИАПАЗОН МАКС. ГРУЗОПОДЪЕМНОСТИ, ОТ 0.0 m
 INFO UFF. TECNICO RAIMONDI	 RAIMONDI TECHNICAL INFORMATION DEPARTMENT	 INFORMATIONS BUREAU TECHNIQUE RAIMONDI	 INFORMATIONEN TECHNISCHE ABTEILUNG RAIMONDI	 ЗАПРОСИТЕ ИНФОРМАЦИЮ В ТЕХНИЧЕСКОМ ОТДЕЛЕ RAIMONDI

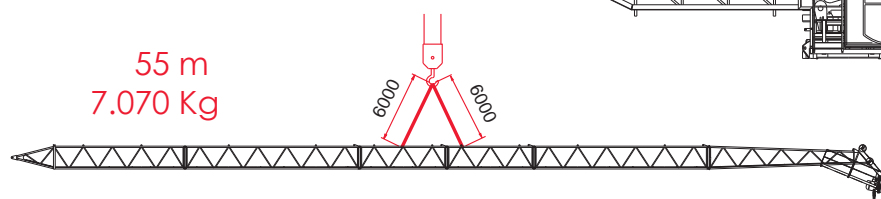
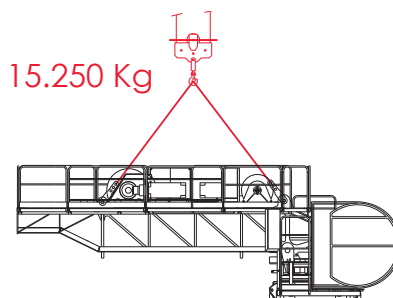
## CONTRAPPESI - MONTAGGIO E PUNTI D'IMBRACAGGIO - LR165

COUNTERWEIGHTS — ASSEMBLY AND SLINGING POINTS / CONTREPOIDS — MONTAGE ET POINTS D'ÉLINGAGE / GEGENGEWICHTE — MONTAGE UND ANSCHLAGPUNKTE / ПРОТИВОВЕСЫ — УСТАНОВКА И ТОЧКИ КРЕПЛЕНИЯ

m		Kg.Totali
55.0	7A - 2B	19.443
50.0	7A - 2B	19.443
44.5	7A	18.200
39.0	7A	18.200
33.5	6A - 1B	16.843
28.0	6A - 1B	16.843



**i** A LR165 2.600 Kg  
B LR165 1.243 Kg



**I**  
BILANCIAMENTO  
CONTRAPPESI



VERIFICA DEI PUNTI DI  
IMBRACAGGIO



ATTENERSI AL NUMERO  
E TIPO DI BLOCCHI DI  
CONTRAPPEO INDICATO  
IN TABELLA



RICHIESTA INFORMAZIONI  
UFFICIO TECNICO  
RAIMONDI

**GB**  
COUNTERWEIGHT  
BALANCING

SLINGING POINT CHECK

PLEASE COMPLY WITH  
THE NUMBER AND TYPE OF  
COUNTERWEIGHT BLOCKS  
GIVEN IN THE CHART

RAIMONDI TECHNICAL  
INFORMATION DEPARTMENT

**F**  
ÉQUILIBRAGE  
CONTREPOIDS

VÉRIFICATION DES  
POINTS D'ÉLINGAGE

S'EN TENIR AU NOMBRE ET AU  
TYPE DE BLOCS DE CON-  
TREPOIDS INDICUÉ DANS LE  
TABLEAU

INFORMATIONS BUREAU  
TECHNIQUE RAIMONDI

**D**  
AUSWUCHTUNG DER  
GEGENGEWICHTE

ÜBERPRÜFUNG DER  
ANSCHLAGPUNKTE

DIE ANZAHL UND DEN TYP DER  
IN DER TABELLE ANGEGBENEN  
GEGENGEWICHTSBLOCKE  
EINHALTEN

INFORMATIONEN TECHNISCHE  
ABTEILUNG RAIMONDI

**RUS**  
БАЛАНСИРОВКА  
ПРОТИВОВЕСОВ

ПРОВЕРКА ТОЧЕК  
КРЕПЛЕНИЯ

СОБЛЮДАТЬ КОЛИЧЕСТВО И  
МОДЕЛЬ ПЛАТ ПРОТИВОВЕСА,  
УКАЗАННЫХ В ТАБЛИЦЕ

СПРАВКИ В ТЕХНИЧЕСКОМ  
ОТДЕЛЕ RAIMONDI

DISTRIBUTORE / DEALER / DISTRIBUTEUR / VERTEILER / ДИЛЕР



@ info@raimondicranes.com  
www.raimondicranes.com



INFO



PROJECT



S.A.T.

**RAIMONDICRANES** s.p.a.  
CORSO GARIBALDI n° 253  
20025 LEGNANO [MI] - ITALY

☎ 0039.0331.548061

📠 0039.0331.450400

☎ 0039.0331.548061.258